

MPR Stabiliseerschijven

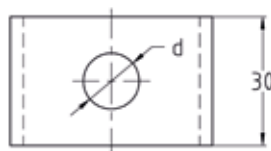
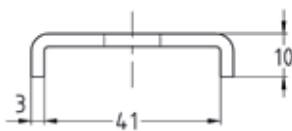
thermisch verzinkt

Toepassing

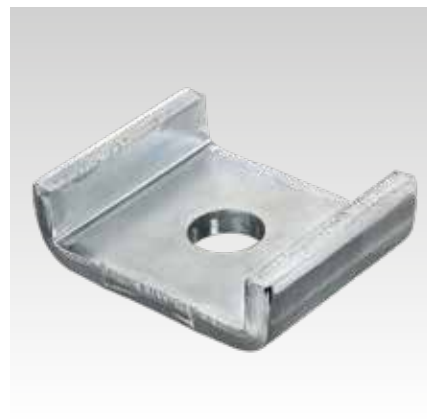
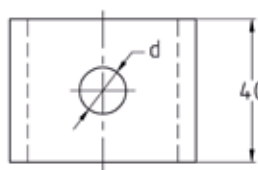
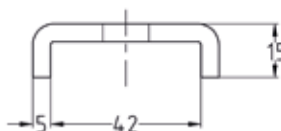
- Voor een veilige krachtoverbrenging bij de montage van MPR Systeemrails in combinatie met schroefdraadstangen, pluggen en bouten

Uw voordelen

- Twee uitvoeringen leverbaar
- Voor de overbrenging van grote krachten in zware uitvoering leverbaar
- Veilig, door de randomslag wordt een verwijding van de railsleuf tegengegaan



Standaarduitvoering



Zware uitvoering

| Uitvoering | Voor profielen | Voor draad | Artikelnr. | Verp. eenheid | Eenheid |
|---------------------|----------------|------------|------------|---------------|---------|
| Standaarduitvoering | 41/21-41/124 | M10 | 154238 | 50 | Stuk |
| | | M12 | 154237 | | |
| Zware uitvoering | | M8 | 154234 | 10 | |
| | | M10 | 154235 | | |
| | | M12 | 154803 | | |
| | | M16 | 154236 | | |

