

MPR-Halteklammern

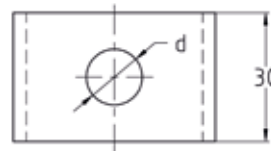
feuerverzinkt

Anwendung

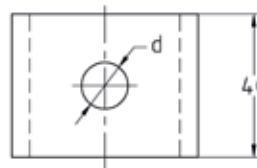
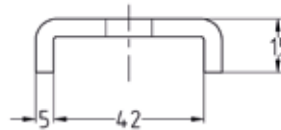
- Zur sicheren Kraftübertragung bei der Montage von MPR-Systemschienen in Verbindung mit Gewindestangen, Dübeln und Schrauben

Ihre Vorteile

- Zwei Ausführungen verfügbar
- Zur Übertragung großer Kräfte in schwerer Ausführung lieferbar
- Sicher, durch Kantenumgriff wird ein Aufweiten des Schienenschlitzes verhindert



Standardausführung



Schwere Ausführung

| Ausführung         | Für Profile  | Für Gewinde | Artikel-Nr. | Abgabeeinheit | Mengeneinheit |
|--------------------|--------------|-------------|-------------|---------------|---------------|
| Standardausführung | 41/21-41/124 | M10         | 154238      | 50            | Stück         |
|                    |              | M12         | 154237      |               |               |
| Schwere Ausführung |              | M8          | 154234      | 10            |               |
|                    |              | M10         | 154235      |               |               |
|                    |              | M12         | 154803      |               |               |
|                    |              | M16         | 154236      |               |               |

