

MPR-Halteklammern

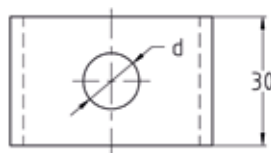
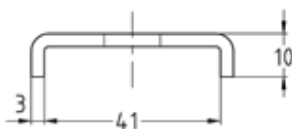
verzinkt

Anwendung

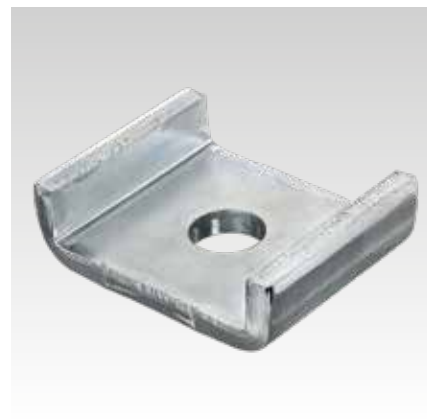
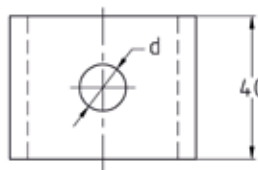
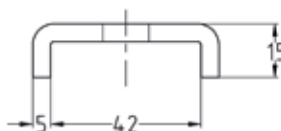
- Zur sicheren Kraftübertragung bei der Montage von MPR-Systemschienen in Verbindung mit Gewindestangen, Dübeln und Schrauben

Ihre Vorteile

- Zwei Ausführungen verfügbar
- Zur Übertragung großer Kräfte in schwerer Ausführung lieferbar
- Sicher, durch Kantenumgriff wird ein Aufweiten des Schienenschlitzes verhindert



Standardausführung



Schwere Ausführung

Produktleistungen



| Ausführung         | Für Profile  | Für Gewinde | Artikel-Nr. | Abgabereinheit | Mengeneinheit |
|--------------------|--------------|-------------|-------------|----------------|---------------|
| Standardausführung | 41/21-41/124 | M8          | 165188      | 100            | Stück         |
|                    |              | M10         | 151198      |                |               |
|                    |              | M12         | 151195      |                |               |
| Schwere Ausführung |              | M8          | 151097      | 25             |               |
|                    |              | M10         | 151098      |                |               |
|                    |              | M12         | 114489      |                |               |
|                    |              | M16         | 151100      |                |               |