

MPR-Halteklammern

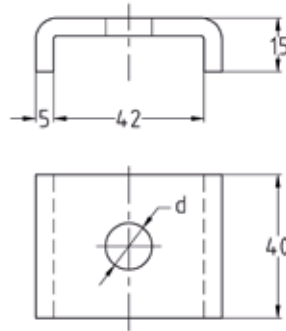
schwere Ausführung, Edelstahl

Anwendung

- Zur sicheren Kraftübertragung bei der Montage von MPR-Systemschienen in Verbindung mit Gewindestangen, Dübeln und Schrauben

Ihre Vorteile

- Zur Übertragung großer Kräfte in schwerer Ausführung
- Sicher, durch Kantenumgriff wird ein Aufweiten des Schienenschlitzes verhindert



Schwere Ausführung

| Für Profile | Für Gewinde | Loch-Ø [mm] | Material | Artikel-Nr. | Abgabereinheit | Mengeneinheit |
|--|-------------|-------------|----------|-------------|----------------|---------------|
| 41/21/2,0, 41/41/2,0, 41/62/2,5, 41/82/2,0, 41/124/2,5 | M10 | 11 | V4A | 154450 | 10 | Stück |
| | M12 | 13 | | 155638 | | |

MPR-Abschlusskappen

Anwendung

- Kunststoff Abschlusskappe zur Montage in den offenen Enden der MPR-Systemschienen

Ihre Vorteile

- Sauberer Abschluss der MPR-Systemschienen zum Schutz vor Verletzungen
- Verwitterungsfestes Kunststoffmaterial für lange Lebensdauer



| Für Profile | Artikel-Nr. | Abgabereinheit | Mengeneinheit |
|---------------|-------------|----------------|---------------|
| 41/21, 41/42 | 170506 | 100 | Stück |
| 41/41, 41/82 | 170508 | 50 | |
| 41/62, 41/124 | 170509 | 25 | |

Unterlegscheiben für MPR-Systemschienen, Edelstahl

| Für Gewinde | Außen-Ø [mm] | Dicke [mm] | Material | Artikel-Nr. | Abgabereinheit | Mengeneinheit |
|-------------|--------------|------------|----------|-------------|----------------|---------------|
| M8 | 40 | 3 | V4A | 154454 | 100 | Stück |
| M10 | | | | 154455 | | |
| M12 | | | | 154456 | | |

